

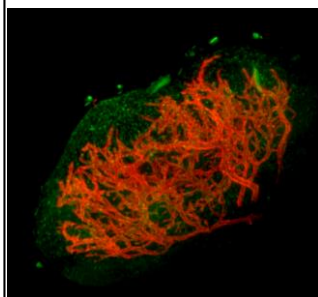
# 透明化サンプルマルチビューライトシート顕微鏡 MuVi-SPIM CS

MuVi-SPIM CSは透明化サンプルに特化した専用ライトシート顕微鏡です。2本の照明用対物レンズと2本若しくは1本の高倍率検出用対物レンズで高解像度にて撮影します。サンプルマウントは容易で、3Dプリンターにてカスタマイズ作成されたアームにサンプルを簡易固定し、ロボットアームにてサンプルチャンバーに入れます。大きなサンプルは180度ローテーションして各パートを撮影し、最終的に360度のホールイメーجزを作成します。また、Cleared Sample (CS) からLive Sample (LS) 用のオクタゴンに交換するだけで、アライメント無しに相互の撮影が可能です。透明化脳のニューロンや血管解析、臓器をより高解像で観察するアプリケーションに最適です。

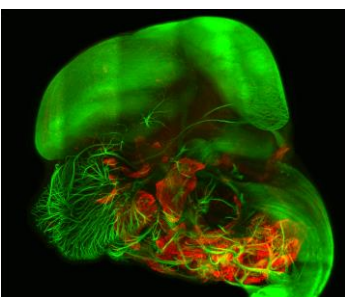


## ■主要スペック

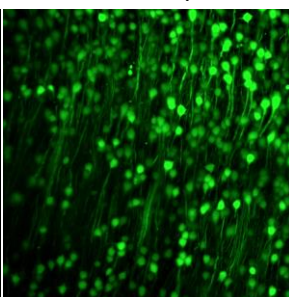
- ・ レーザ 405, 445, 488, 515, 532, 561  
594, 642, 685nm 6ライン搭載可能
- ・ フィルタ 10ポジション50msフィルタホイール
- ・ レンズ 照明用対物レンズ 10x / 0.3 Air  
検出用対物レンズ 10x / 0.5 M.I  
20x / 1.0 M.I  
変倍 0.75x, 1.0x, 1.5x 総合 7.5-30x
- ・ 視野数 445-1775μm
- ・ シート厚 2-8μm
- ・ カメラ sCMOSカメラ ORCA-Flash4.0 v3
- ・ ステージ 電動XYZロボットアームステージ  
ローテーション360°
- ・ サンプルチャンバーサイズ 30x27x40mm (Single 最大)
- ・ データ保管 標準32TB, 最大1PB/HIVE (オプション)
- ・ Photo Manipulation (オプション)



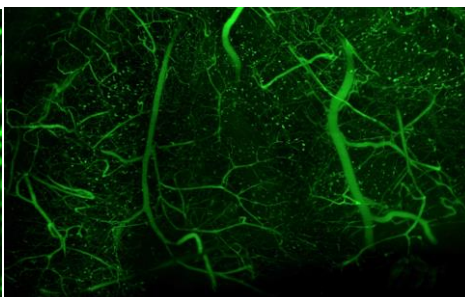
Lymph node mouse  
Jens Stein Bern University  
Bern Switzerland



Mouse Head 6x5 tiled  
Glenda Comai Institute Pasteur  
Paris, France



透明化マウス脳 神経  
理化学研究所 宮脇敦史先生、  
濱裕先生 Scale S レンズ20x



透明化マウス脳 血管  
理化学研究所 宮脇敦史先生  
、濱裕先生 Scale S レンズ20x

※システムのバージョンアップなどに伴い外観、仕様等が予告なく変更されることがあります。

お問合せ



**アイリックス株式会社**

〒135-0007 東京都江東区新大橋1-12-13  
TEL 03-4513-1223 FAX 03-6659-4476

販売代理店