

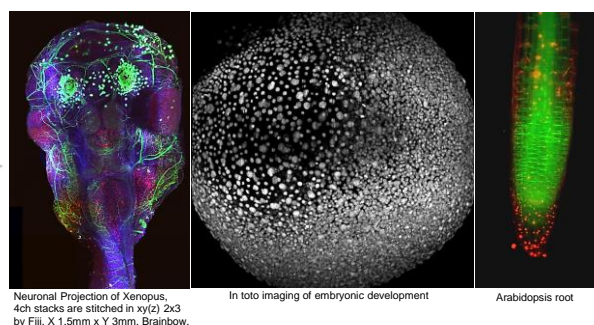
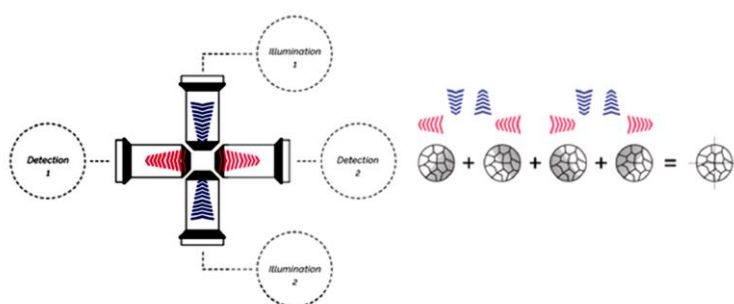
マルチビューライトシート顕微鏡 MuVi-SPIM LS

MuVi-SPIM LSは2本の照明用対物レンズと2本の検出用対物レンズでサンプルを360° 照明し、撮影できるライトシート顕微鏡です。これにより、サンプルの回転を必要とせずに、4つの角度から全体を撮影します。また、4つの視野を75fps@2Kx2Kで表示するなど、従来のマルチアングル型ライトシート顕微鏡に比べて大幅に撮影速度が速く、回転させない安定した状態のサンプルを長時間4Dライブイメージングできます。サンプルを置くピエゾステージは高精度な位置調整を行い、ビームスキャン方式で薄く形成されたシート照明は高い分解能を発揮します。この新型ライトシート顕微鏡はEMBL Heidelbergで開発され、2017年にリリースされました。



■主要スペック

- ・ レーザ 405, 445, 488, 515, 532, 561
594, 642, 685nm 6ライン搭載可能
- ・ フィルタ 10ポジション50msフィルタホイール
- ・ レンズ 照明用対物レンズ 10x / 0.3 水浸
検出用対物レンズ 16x / 0.8 水浸
20x / 1.0 水浸
変倍 0.7x, 1.0x, 1.5x, 2.0x 総合 12-33x
- ・ 視野数 400-1110μm
- ・ シート厚 2-8μm
- ・ カメラ sCMOSカメラ ORCA-Flash4.0 v3
- ・ ステージ XYZピエゾステージ
ローテーション360°, 1° ステップ
- ・ データ保管 標準32TB, 最大1PB/HIVE(オプション)
- ・ Photo Manipulation(オプション)



※システムのバージョンアップなどに伴い外観、仕様等が予告なく変更されることがあります。

お問合せ

販売代理店



アイリックス株式会社

〒135-0007 東京都江東区新大橋1-12-13
TEL 03-4513-1223 FAX 03-6659-4476